



HIGHLANDER

6 Vorteile KONRAD Radharvester HIGHLANDER

Enorme Geländegängigkeit durch synchrone Schreit-Fahrbewegung

Äußerst leistungsstarke, flexibel einsetzbare Maschine

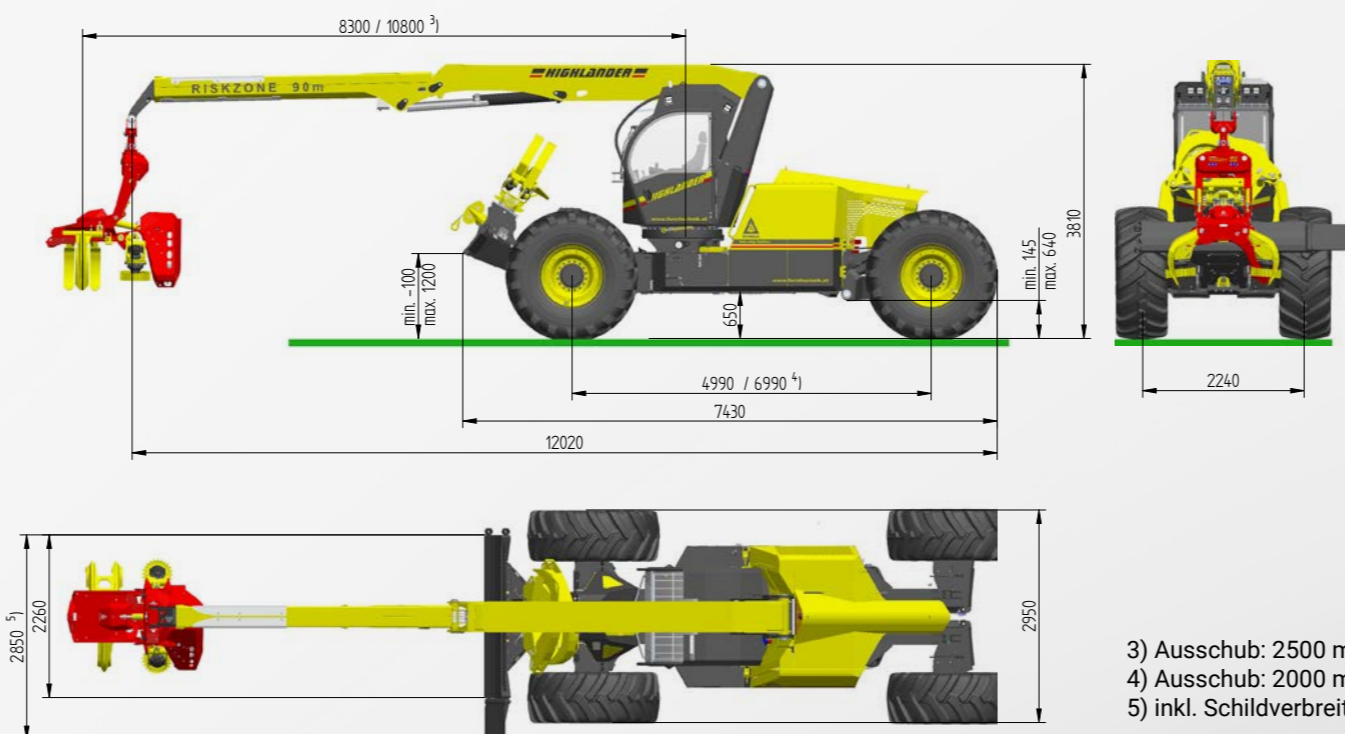
Integrierte Traktionswinde zur Fahrunterstützung

Endlos drehbare Kran-Kabineneinheit

Sichere und übersichtliche Kabine mit freier Sicht auf das Aggregat

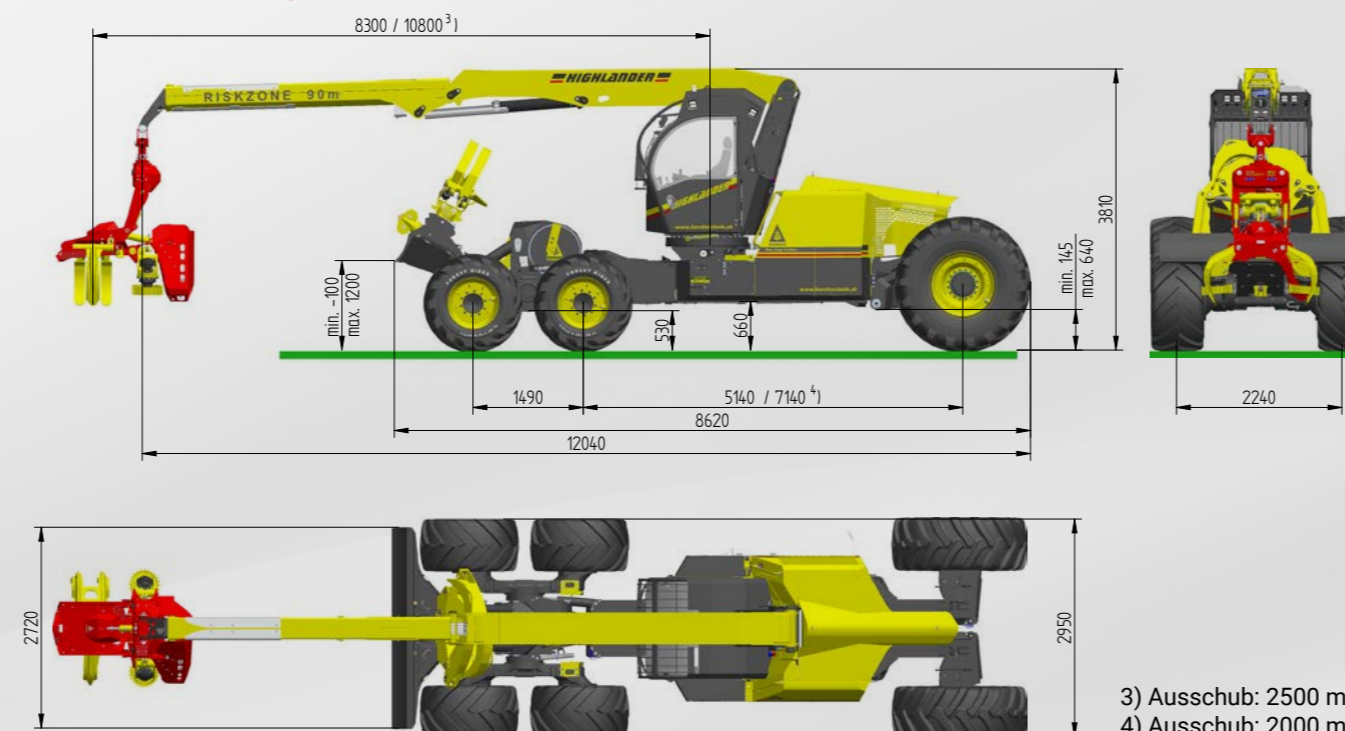
Höchste Wendigkeit durch spezielles Lenksystem

Abmessungen HL10-1

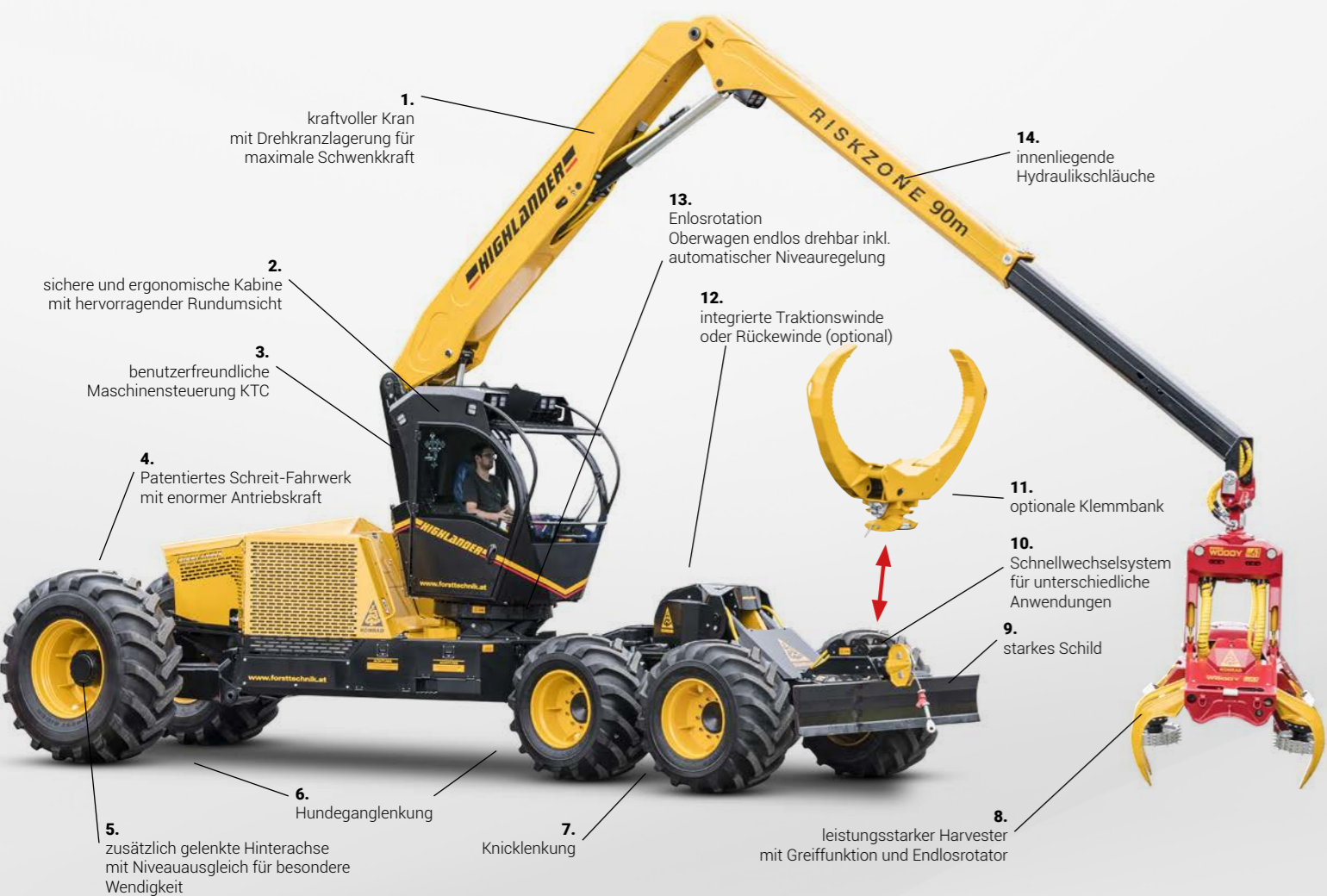


3) Ausschub: 2500 mm
4) Ausschub: 2000 mm
5) inkl. Schildverbreiterung

Abmessungen HL20-1



3) Ausschub: 2500 mm
4) Ausschub: 2000 mm



HIGHLANDER HL10-1
Kompakte Einheit mit vier gelenkten und angetriebenen Rädern

HIGHLANDER HL20-1
Knicklenkung mit zusätzlich gelenkter Hinterachse (geringe Bodenbelastung bei Klemmbankeinsatz)



KONRAD Forsttechnik GmbH
Oberpreitenegg 52, A-9451 Preitenegg

☎ +43 4354 2432-100
✉ office@forsttechnik.at
🌐 www.forsttechnik.at



HIGHLANDER

Das leistungsstarke
Universalgerät



HIGHLANDER

Der Radharvester HIGHLANDER wurde speziell für steiles Gelände entwickelt und arbeitet selbst dort effizient, wo andere bereits mit Seilkrananlagen arbeiten müssen.

HIGHLANDER HL10-1 4 Rad Maschine

Das leistungsstarke Universalgerät für Prozessierungsarbeiten an der Forststraße sowie Durchforstungen und Rückearbeiten im Gelände.

- Gute Steigfähigkeit aufgrund des Allradantriebs mit zuschaltbarer hydraulischer Differentialsperre und den großen Antriebsrädern
- Automatischer Niveausgleich sorgt für eine ständige Standsicherheit und Schwenkkraft der Maschine
- Äußerst manövrierfähig, durch den kurzen Radstand in Kombination mit 2-Rad-, 4-Rad- und Hundeganglenkung

KONRAD CLOUD

Die von den digitalen Messeinrichtungen, Instrumenten und Sensoren erfassten Daten werden von der hauseigenen Software weiterverarbeitet. Folgende Informationen können in der KONRAD CLOUD abgerufen werden:

- Produktionsdaten
- Datenbereitstellung
- Arbeitszeiterfassung
- Erfassung von Betriebszuständen wie Arbeitsbetrieb, Montage, Überstellung, Wartung, usw.
- Kraftstoffverbrauch
- Anzeige von Wartungsintervallen
- Standorte der Maschine



HIGHLANDER HL20-1 6 Rad Maschine

Die 6-Rad-Maschine HL20-1 wird hauptsächlich in Wäldern mit mittlerem bis starkem Holz eingesetzt.

- Maximale Standsicherheit auch auf weichen Untergründen
- Ausbalancierte Gewichtsverteilung und optimierter Bodendruck
- Einzigartige Geländegängigkeit durch teleskopierbaren Ausschubfüßen, automatischem Niveausgleich und der Portaltandemachse



Ein Quantensprung in Mobilität und Flexibilität: Der Highlander versteht sich als äußerst leistungsstarker Radharvester für mittleres bis starkes Holz



Die einzigartige Geländegängigkeit und seine flexiblen Einsatzmöglichkeiten zeichnen den HIGHLANDER aus. Im normalen Harvester Gelände bewegt er sich mit besonderer Wendigkeit durch sein spezielles Lenksystem. Im steilen und besonders unwegsamen Gelände erreicht die Maschine eine enorme Geländegängigkeit durch die synchrone Schreit- und Fahrbewegung. Auf befestigten Straßen kann man damit sehr rasche Fahrgeschwindigkeiten erreichen. Der HIGHLANDER bietet die Steigfähigkeit einer Kettenmaschine und zusätzlich die Vorteile einer Radmaschine.



MHD-Forsttechnik
Böminghausen 12
57399 Kirchhundem
Tel. 02723/68594-0
www.mhd-forsttechnik.de

Technische Daten die überzeugen

Modellspezifische Daten

	HL10-1	HL20-1
Gewicht	ab 22 500 kg ¹⁾	ab 25 500 kg ¹⁾
Steuerungssystem	KTC 1.0	
Harvesteraggregate	WH50-1, WH60-1	
Fahrwerk	Vorderachse	Hinterachse
Antrieb	4x4 hydrostatischer Axialkolbenmotor mit Getriebe	Portal-Tandemachse mit Axialkolbenmotor, 2-Gang-Getriebe
Bremssystem	hydrostatische Bremse und Lamellenbremse	
Lenkungsart	Vorderrad-, Hinterrad-, Allrad- und Hundeganglenkung	
Lenksystem	Lenkachse, starr	Einzelradlenkung
Lenkwinkel	+27° / -27°	
Standardbereifung	710 / 70 R34	710 / 45 R26,5
Zugkraft	235 kN	272 kN
Fahrgeschwindigkeit	18 km/h	
Spurbreite	2240 mm	
Bodenfreiheit	640 mm	

Allgemeine Daten

	Stage III A (Tier 3)	Stage V
Motorart	Wassergekühlter FPT 6-Zylinder-Turbodieselmotor	
Leistung (2200 U/min)	175 kW	212 kW
Drehmoment (1500 U/min)	1020 Nm	1160 Nm
Hubraum	6,7 l	
Dieseltankvolumen	340 l	

Kransystem

Krantyp	HL24
Hubmoment	240 kNm
Tiltwinkel	+23,6° / -9,5°
Tiltwinkel inkl. Radwippen	+28,0° / -14,0°
Reichweite	10,8 m
Schwenkmoment	44 kNm
Schwenkbereich	360° (endlos)

Hydrauliksystem

Fahrpumpen	Axialkolbenpumpe, geschlossener Ölkreislauf, pmax 450 bar
Arbeitspumpe	Axialkolbenpumpe, offener Ölkreislauf, pmax 350 bar
Nebenabtriebspumpe	Axialkolbenpumpe, offener Ölkreislauf, pmax 350 bar
Hydraulikölspezifikation	HLVP 46 oder optionales Bioöl
Füllmenge Hydrauliköltank	250 l

Optionen

Rückwinde RW90-1	max. 80 kN Zugkraft (einstellbar), Beseilung Ø13mm / 120 m
Traktionswinde TW90-1	max. 90 kN Zugkraft (einstellbar), mit Seilausstoßer und Wickelarm, als Rückwinde nutzbar, Beseilung Ø14mm / 300m
Klemmbank	mit integriertem Schnellwechselsystem, einstellbarer Schwenk- und Pendelbremse, ca. 2 m ² Ladefläche

1) Grundgerät inkl. Harvesteraggregat ohne Zusatzoptionen
2) Ohne Ketten

Sonderausstattung: Neben der Serienausstattung steht eine breite Palette an Sonderausstattungen zur Verfügung. Weitere Informationen zu Serien- und Sonderausstattungen erhalten Sie bei Ihrem KONRAD-Vertriebspartner.

Technische Änderungen und Verbesserungen sind dem Hersteller vorbehalten.

Zum HIGHLANDER-Video

Um unsere Produkte noch besser präsentieren zu können, gibt es jetzt auch ein Video: Einfach den QR-Code scannen und sich selbst überzeugen:

www.forsttechnik.at/hl_de

