



KONRAD

one step further.



MOUNTY

Die wirtschaftliche Lösung für den Steilhang aus einer Hand.



MOUNTY

Eine professionelle Holzernte am Steilhang...

...braucht professionelle Technik.

Mit seinem ergonomisch durchdachten Maschinenkonzept setzt der MOUNTY neue Maßstäbe. Perfekt aufeinander abgestimmte Komponenten ergeben eine wirtschaftliche und enorm leistungsfähige Maschine.

- Kompakte Bauweise
- Ergonomischer und sicherer Arbeitsplatz
- Große Masthöhe
- Kraftstoffsparende Technik
- Schnelle und leichte Montage
- Komfortable Kabine



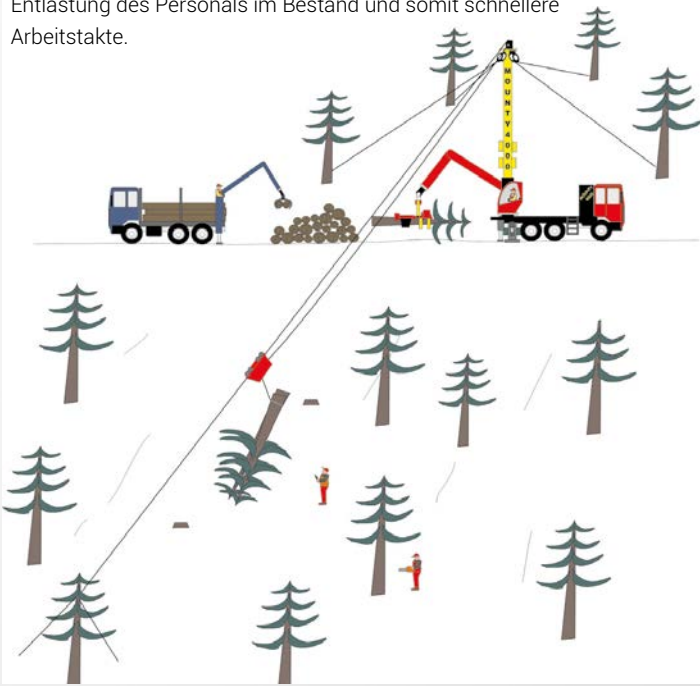


MOUNTY

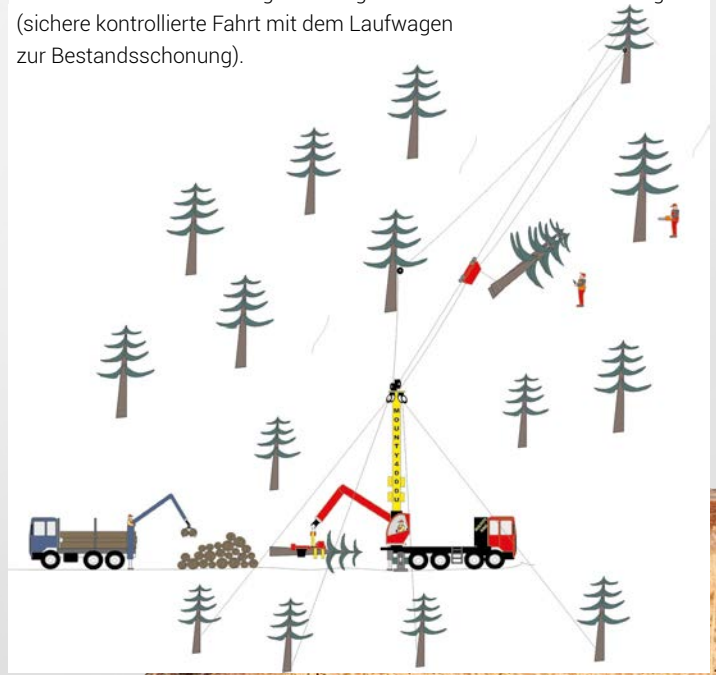
Arbeitsvorgang mit MOUNTY

Das Holz wird im Bestand gefällt und im Ganzbaum-Verfahren zur Kombi-Maschine geseilt, wo es vom **Harvesterkopf WOODY** entastet bzw. ausgeformt und danach an der Forststraße gelagert wird. Das gelagerte Holz kann anschließend direkt mit dem LKW abtransportiert werden.

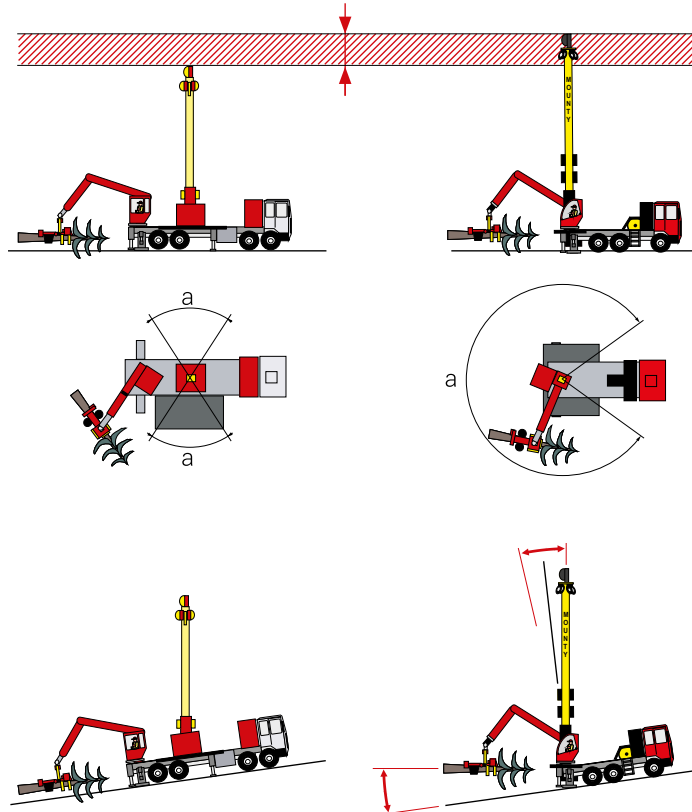
Einsatzverfahren bergauf: Der funkgesteuerte Windenlaufwagen LIFT-LINER bringt durch seine motorbetriebene Hubseilwinde eine erhebliche Entlastung des Personals im Bestand und somit schnellere Arbeitstakte.



Einsatzverfahren bergab mit MOUNTY-U: Der funkgesteuerte Laufwagen LIFTLINER wird dabei im Umlaufsystem betrieben. Durch die integrierte Hubseilwinde ist ein gleichzeitiges Verfahren und Zuziehen möglich (sichere kontrollierte Fahrt mit dem Laufwagen zur Bestandsschonung).



Der MOUNTY im Vergleich zu herkömmlichen Systemen





MOUNTY

Tragseilausstößer

- am Mastkopf montiert
- hydraulisch angesteuert
- leichtes Ausziehen des Tragseiles
- vorgespanntes Aufspulen

Robuster Mast

mit innenlaufenden Seilen. Für einen hohen Sicherheitsstandard

Tilt Funktion für Kran und Mast

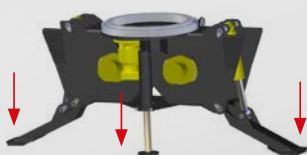
- gleichbleibendes hohes Schwenkmoment
- stets waagrechte Sitzposition

Option:

6 Abspanntrommeln möglich

Stabiler Kranaufbau

- Die neue Drehkranzlagung mit Schwenkgetriebe ist besonders kraftvoll und gleichzeitig sehr feinfühlig zu bewegen.
- Durch die intelligente Kombination von Mast und Kran-Kabineneinheit wird nicht nur eine sehr hohe Masthöhe erreicht sondern auch ein freier und übersichtlicher Kranarbeitsbereich.
- Sichere Arbeitsposition durch verstellbare Krankabine.



Stabile funkgesteuerte Dreipunkt-Abstützung

Durch die Funksteuerung kann der Seilkran schnell und aus dem richtigem Blickwinkel waagrecht ausgerichtet werden.





MOUNTY

Kabine

KK2 - das innovative Kabinensystem

- Türautomatik
- Erhöhte Sicherheit
- Kurzer Stillstand vom Laufwagen
- Verbesserte Sicht nach oben
- Vergrößerter Innenraum
- Klima- und Heizungssystem
- Verbesserte Lärm- und Vibrationsdämmung
- Laufwagensteuerung über Handhebel

Neues KONRAD-Kransystem

- Innen verlegte Hydraulikschläuche (keine Beschädigung durch Seil- und Chokerschlingen)
- Masthub ohne zusätzlichen Zylinder
- Verstärkte und robuste Ausführung

Tragseilführung/-wicklung

Mithilfe des funkgesteuerten Tragseil-Führungszyinders kann das Tragseil in das Spannfach geführt werden und auch kontrolliert in beide Richtungen bewegt und gewickelt werden.

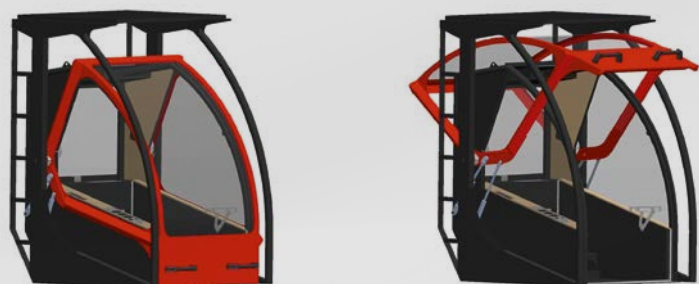
Optionale Montageseilwinde

- Mit mechanischem Freilauf
- Funkgesteuert
- 18 kN Zugkraft
- 1600 m Fassungsvermögen



Türöffner - Kabinentür öffnet sich augenblicklich.

Das Öffnen der Seilschlingen kann somit ohne Verzögerung erfolgen. Im wahlweise automatisierten Betrieb schließt sich die Kabinentür wieder selbständig wenn der Fahrer am Sitz Platz nimmt.



Kraftstoffsparende Technik

- Lastabhängige Drehzahlsteuerung
- Optimierte Hydraulik
- Niedrige Arbeitsdrehzahlen





MOUNTY

Die wirtschaftliche Lösung für den Steilhang aus einer Hand.

Nicht nur der Seilkran, auch das Harvesteraggregat, der Laufwagen, der LKW-Aufbau, sowie die gesamte Maschinen- und Funksteuerung stammt aus dem Hause Konrad.

Für den Kunden heißt das:

- Nur ein Ansprechpartner für Service und Ersatzteile
- Die erstmalige Serienfertigung solcher Kombimaschinen garantiert eine höhere Qualität sowie eine Erhöhung der Dauerfestigkeit
- Umfassende Garantie, mit Service vom Hersteller für die gesamte Maschine
- Österreichisches Qualitätsprodukt
- Waldschonendes Arbeitsverfahren
- Durch geringe Überstellungskosten ist die Kombimaschine MOUNTY auch bei Kleinmengen wirtschaftlich einsetzbar
- Durch die innovative Konstruktion entstehen geringe Montagezeiten
- Der hohe Seilkranmast erlaubt oft eine Montage ohne Sattelstütze und verleiht dem Arbeitskran zusätzliche Stabilität
- Bei Bergab-Seilungen ist der Maschinist durch den breiten Mast geschützt
- Hohe Leistung bei geringen Maschinenkosten



Die perfekt aufeinander abgestimmten Komponenten ergeben eine kompakte und enorm leistungsfähige Maschine.

Zum MOUNTY-Video

Um unsere Produkte noch besser präsentieren zu können, gibt es jetzt auch ein Video: Einfach den QR-Code scannen und sich selbst überzeugen:

www.forsttechnik.at/mt_de





MOUNTY

Bedienung

Steuerung KTC 1.0

- Übersichtliches Display mit Touch-Steuerung
- Visuelle Darstellung von Laufwagen, Seilsattel und Endpunkt-Positionen
- Einfachste Bedienung
- Zentrale Steuerung und Überwachung von:
 - WOODY
 - Seilkran
 - LKW – Trägermaschine
 - Hydraulischer Anlage
- Sämtliche Einstellpunkte mit Textbeschreibung
- Genaueste Auswertung der Produktionsdaten
- Produktionsdaten drucken, speichern auf USB oder versenden per Email
- Betriebsdatenerfassung und Auswertung
- Fernwartung über Internet



Funktechnik

Sämtliche Maschinenfunktionen werden mittels Funkfernsteuerung ausgeführt:

- Abstützung
- Laderampen
- Abspannseilwinden
- Tragseilwinde und Tragseilführung
- Zugseilwinde
- Rückhölseilwinde
- Montageilwinde
- Start/Stop des LKWs
- Verstellung der Krankabine
- Laufwagenfunktionen wie Hubseilwinde sowie Motorstart/Motorstop
- Streckenautomatik inkl. Streckenprogrammierung und Programmierung von Hindernissen und Seilsätteln

Folgende Zusatzfunktionen sind über das LCD-Display möglich:

- Ablesen von Betriebsdaten Drehzahlen, Drücke, Temperaturen, usw.
- Frequenzumstellung und Frequenzwahl
- Einstellungen für den Laufwagen Geschwindigkeiten, Rampen, usw.
- Nutzung des Handfunksenders als Funkumsetzer



KONRAD CLOUD

Die von den digitalen Messeinrichtungen, Instrumenten und Sensoren erfassten Daten werden von der haus-eigenen Software weiterverarbeitet. Folgende Informationen können in der KONRAD CLOUD abgerufen werden:

- Produktionsdaten
- Datenbereitstellung
- Arbeitszeiterfassung
- Erfassung von Betriebszuständen wie Arbeitsbetrieb, Montage, Überstellung, Wartung, usw.
- Kraftstoffverbrauch
- Anzeige von Wartungsintervallen
- Standorte der Maschine

KONRAD CLOUD



Technische Daten die überzeugen



	MOUNTY MT30-2	MOUNTY MT40-2	MOUNTY MT50-2
Trägerfahrzeug ²⁾	Mercedes Arocs AK 3342 6x6	Mercedes Arocs AK 3342 6x6 Mercedes Arocs AK 4145 8x6	Mercedes Arocs AK 4145 8x6
Leistung	420 PS	420 / 450 PS	450 PS
Eigengewicht	26000 - 29000 kg ¹⁾	28000 - 32000 kg ¹⁾	31000 - 35000 kg ¹⁾
Transportmaße (L x B x H)	11,90 x 2,50 x 4,00 m ¹⁾		13,09 x 2,50 x 4,00 m ¹⁾
Masthöhe	13,0 m ¹⁾ ⁴⁾		14,2 m ¹⁾ ⁴⁾
Tiltwinkel	+6,5° / -6,5°		
Steuerungssystem	KTC 1.0		
Funksystem	KFS-16, KFS-20		
Harvesteraggregate	W52, WH50-1, WH6, WH60-1		WH6, WH60-1

Seilkranssystem

	Standard	Langseil	Standard	Langseil	Standard
Tragseilwinde	Ø18mm/500m	Ø18mm/700m	Ø20mm/600m	Ø20mm/800m	Ø22mm/800m
Zugkraft	100 kN		120 kN		
Zugseilwinde	Ø11mm/500m	Ø11mm/700m	Ø12mm/650m	Ø12mm/800m	Ø12mm/800m
Zugkraft	30 kN		40 kN		
Abspannseilwinde	4x Ø18mm/60m	Ø18mm/70m	4x Ø20mm/60m	Ø18mm/70m	6x Ø18mm/70m
Zugkraft	9 kN				
Montageseilwinde ³⁾	Ø7mm/1000m	Ø7mm/1400m	Ø7mm/1200m	Ø7mm/1600m	Ø7mm/1600m
Zugkraft	18 kN				
Rückholseilwinde ³⁾	Ø10mm/1100m	Ø10mm/1400m	Ø11mm/1200m	Ø11mm/1600m	Ø11mm/1600m
Zugkraft	30 kN		40 kN		

Kransystem

Krantyp	MT22	MT24
Hubmoment	200 kNm	220 kNm
Schwenkmoment	40 kNm	46 kNm
Schwenkbereich	350°	350°
Reichweite	9,6 m	9,9 m

Hydrauliksystem

Seilkranpumpen	Axialkolbenpumpe, geschlossener Ölkreislauf, p _{max} 460 bar
Arbeitspumpe	Axialkolbenpumpe, offener Ölkreislauf, p _{max} 350 bar
Nebenabtriebspumpe	Axialkolbenpumpe, offener Ölkreislauf, p _{max} 100 bar
Füllmenge Hydrauliköltank	400 l

- 1) Abhängig von der jeweiligen Maschinenausführung
- 2) Anderes Trägerfahrzeug auf Anfrage
- 3) Optional
- 4) Ausführung: 3-Seil, mit Tragseilausstoßer

Sonderausstattung: Neben der Serienausstattung steht eine breite Palette an Sonderausstattungen zur Verfügung. Weitere Informationen zu Serien- und Sonderausstattungen erhalten Sie bei Ihrem KONRAD-Vertriebspartner.

Technische Änderungen und Verbesserungen sind dem Hersteller vorbehalten.



KONRAD Forsttechnik GmbH
Oberpreitenegg 52, A-9451 Preitenegg

☎ +43 4354 2432-100
✉ office@forsttechnik.at
🌐 www.forsttechnik.at

MHD-Forsttechnik
Böminghausen 12
57399 Kirchhundem
Tel. 02723/68594-0
www.mhd-forsttechnik.de

