




PLAISANCE EQUIPEMENTS


www.plaisance-equipements.com





Galotrax




 Moteur Cummins, Caterpillar ou Volvo selon modèle
 Transmission 100% mécanique
 par prise de force
 Faible poids et pression au sol
 Avancement hydrostatique
 Cabine basculante FOPS, ROPS


 Cummins, Caterpillar engine
 100% mechanical transmission
 of the power to the mulcher head
 Low weight and ground pressure
 Hydrostatic drive
 FOPS, ROPS tilting cab
 LGP (low ground pressure) tracks


 Cummins oder Caterpillar Motör
 von 165 bis 765 PS
 100% Mechanische Zapfwelle antrieb
 Regulatorischen Fortschritte
 Leichte Maschinen, weniger als 8 Tonne
 (Galotrax 200) z.B.
 Bodenanpressdruck 0.3 kg/cm² (Galotrax 400)
 Hydrostatische antrieb
 Kippkabine, FOPS ROPS, Klimaanlage,
 Heizung


 Двигатель Cummins, Caterpillar
 100% механическая трансмиссия
 рабочей насадки
 Малый вес и давление на грунт
 Гидростатическое продвижение
 Кабина с опрокидыванием FOPS, ROPS



GX 200	BF 401-1800	Cummins QSB4,5 165 CV/hp	7 700 Kg	5,80 x 1,90 x 2,40 m
GX 300	BF 501-2000	Cummins QSB6,7 270 CV/hp	9 500 Kg	6,80 x 2,05 x 2,70 m
GX 350	BF 552-2000	Volvo TAD870 320 CV/hp	11 500 Kg	6,80 x 2,18 x 2,94 m
GX 400	BF 602-2200	Cummins QSM11 403 CV/hp	14 300 Kg	7,40 x 2,80 x 2,90 m
GX 500	BF 702-2200	Cummins QSX15 509 CV/hp	17 500 Kg	7,60 x 2,80 x 2,95 m
GX 600 B	BF 652-2200	Caterpillar C15 540 CV/hp	18 000 Kg	7,50 x 2,98 x 2,86 m
GX 800	BF 900-2200	Caterpillar C18 765 CV/hp	31 800 Kg	7,80 x 2,98 x 3,50 m

Variotrac



Roues forestières
 Rayon de braquage réduit
 Système de régulation de l'avancement
 en fonction de la charge
 Moteur Cummins, Caterpillar ou Volvo selon modèle
 Transmission 100% mécanique
 par prise de force



Forestry wheels
 Small turning radius
 Automatic speed regulation regarding
 engine load
 Cummins, Caterpillar engine
 100% mechanical transmission
 of the power to the mulcher head



Cummins oder Caterpillar Motör
 von 165 bis 440 PS
 100% Mechanische Zapfwelle antrieb
 Regulatorischen Fortschritte
 Hydrostatische antrieb
 Kippkabine, FOPS ROPS, Klimaanlage,
 Heizung



Лесные шины
 Малый радиус вращения
 Автоматическая регулировка скорости
 от нагрузки на двигатель
 Двигатель Cummins, Caterpillar
 100% механическая трансмиссия
 рабочей насадки



			KG	
VT 180 H	BF H401-1800	VOLVO TAD57 173 CV/hp	6 100 Kg	6.50 x 2.00 x 2.83 m
VT 200	BF 401-1800	Cummins QSB4,5 165 CV/hp	7 220 Kg	6,60 x 2,20 x 2,70 m
VT 300	BF 501-2000	Cummins QSB6,7 270 CV/hp	8 700 Kg	6,80 x 2,40 x 2,90 m
VT 350 B	BF 552-2000	VOLVO TAD87 320 CV/hp	11 000 Kg	7.10 x 2.45 x 2.90 m
VT 400	BF 601/602-2200	Cummins QSM11 403 CV/hp	12 400 Kg	7,80 x 2,70 x 3,00 m
VT 500 B	BF 652-2200	Caterpillar C13 440 CV/hp	13 800 Kg	8,00 x 2,77 x 3,15 m

Variotrac R



Moteur Cummins
 Bras pour outil : broyeur, lamier
 Broyeur frontal
 Système de régulation de l'avancement
 en fonction de la charge
 Transmission 100% mécanique
 par prise de force



Cummins engine
 Arm for attachment : mulcher, cutting balde
 Forestry mulcher
 Automatic speed regulation regarding
 engine load
 100% mechanical transmission
 of the power to the mulcher head



Cummins Motör
 Arm für Forstmulcher, Mähbalken
 Frontmulchgerät
 100% Mechanische Zapfwelle antrieb
 Regulatorischen Fortschritte
 Hydrostatische antrieb
 Kippkabine, FOPS ROPS, Klimaanlage,
 Heizung



Двигатель Cummins
 Боковая рука для насадки : мульчер,
 дисковая пила
 Лесной передний мульчер
 Автоматическая регулировка скорости
 от нагрузки на двигатель
 100% механическая трансмиссия
 рабочей насадки



			KG	
VTR 300	BF 501-2000	Cummins QSB6,7 270 CV/hp	11 000 Kg	6 - 9 m
VTR 430	BF 501-2000	Cummins QSB6.7 270 CV/hp	13 000 Kg	6 - 13 m
VTR 440	BF 602-2200	Cummins QSM11 403 CV/hp	16 000 Kg	6 - 13 m

BF



Broyage de rémanents et entretien des forêts
Griffe hydraulique pour rabattage des arbres
Patins de ski en HARDOX 450
Roulement double rangées de rouleaux



Forestry mulching and maintenance
Hydraulic grab for pushing down trees
Skates of mulcher in HARDOX 450
Double range bearings



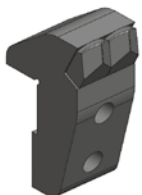
Waldrestholz und Walderhaltung
Hämmer festen Kohlenstoffstahl- Punkte
Hydraulische Greifer und Tür
Gleitkufen Hardox 450



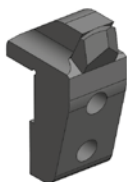
Измельчение порубочных остатков и уход за лесополосами
Гидравлический захват для деревьев
Лижы мульчера из HARDOX 450
Двойные сферические роликовые подшипники



Model	Roller Width	Weight (Kg)	Power (CV/hp)	Roller Rows	Hydraulic Motor Range (CV/hp)	Skate Options
BF 500-1600	1600 mm	1020 Kg	130 CV/hp	5	70-120 CV/hp	35 [OF6]
BF 500-1800	1800 mm	1120 Kg	130 CV/hp	5	80-120 CV/hp	40 [OF6]
BF 500-2000	2000 mm	1220 Kg	130 CV/hp	5	90-120 CV/hp	45 [OF6]
BF 501-1600	1600 mm	1660 Kg	300 CV/hp	2 x 5	100-200 CV/hp	40 [OF6] / 65 [OF5]
BF 501-1800	1800 mm	1820 Kg	300 CV/hp	2 x 5	110-200 CV/hp	45 [OF6] / 75 [OF5]
BF 501-2000	2000 mm	1980 Kg	300 CV/hp	2 x 5	120-200 CV/hp	50 [OF6] / 85 [OF5]
BF 600-1800	1800 mm	2180 Kg	400 CV/hp	2 x 5	180-300 CV/hp	45 [OF7] / 84 [OF3]
BF 600-2000	2000 mm	2390 Kg	400 CV/hp	2 x 5	180-300 CV/hp	50 [OF7] / 90 [OF3]
BF 600-2200	2200 mm	2600 Kg	400 CV/hp	2 x 5	200-300 CV/hp	55 [OF7] / 96 [OF3]
BF 600-2500	2500 mm	2810 Kg	400 CV/hp	2 x 5	200-300 CV/hp	60 [OF7] / 102 [OF3]
BF 602-2000	2000 mm	2450 Kg	400 CV/hp	2	280-400 CV/hp	50 [OF7] / 90 [OF3]
BF 602-2200	2200 mm	2750 Kg	400 CV/hp	2	280-400 CV/hp	55 [OF7] / 96 [OF3]
BF 652-2200	2200 mm	2850 Kg	500 CV/hp	2	300-500 CV/hp	50 [OF7] / 90 [OF3]
BF 702-2200	2200 mm	3950 Kg	500 CV/hp	2	300-500 CV/hp	54 [OF7] / 98 [OF3]



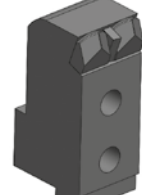
OF6



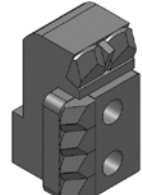
OF5



OF3



OF7



OFL

BM



Broyage de pierres
Caisson mécano-soudé HLE
Réglage de la granulométrie avec porte
Rideau de chaînes



Stone crushing
Welding assembly structure in high strength steel
Fixed hammers with carbides tips
Hydraulic door for stone size setting
Chain curtain protection



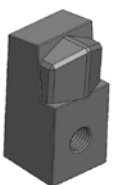
Steinzerkleinerer
Für Stein und Holz
Festen Werkzeugen
Hydraulische Tür
Verstärkten Gehäuse mit Hardox



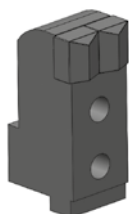
Дробление камней
Сварной корпус из высокопрочной стали
Гидравлическая дверь для регулировки
размеров
Защитная цепная занавесь



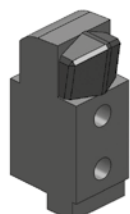
Model	Width (mm)	Weight (Kg)	Power (CV/hp)	Hammer Count	Power (CV/hp)	Hammer Type
BM 501-1600	1600 mm	1350 Kg	300 CV/hp	2 x 5	80-150 CV/hp	40 (OM2)
BM 501-1800	1800 mm	1350 Kg	300 CV/hp	2 x 5	80-150 CV/hp	40 (OM2)
BM 501-2000	2000 mm	1550 Kg	300 CV/hp	2 x 5	80-150 CV/hp	45 (OM2)
BM 501-2200	2200 mm	1780 Kg	300 CV/hp	2 x 5	110-150 CV/hp	50 (OM2)
BM 550-1800	1800 mm	1550 Kg	300 CV/hp	2 x 5	120-220 CV/hp	45 (OM5)
BM 550-2000	2000 mm	1780 Kg	300 CV/hp	2 x 5	120-220 CV/hp	50 (OM5)
BM 550-2200	2200 mm	2030 Kg	300 CV/hp	2 x 5	120-220 CV/hp	55 (OM5)
BM 600-2000	2000 mm	2450 Kg	400 CV/hp	2 x 5	160-300 CV/hp	40 (OM4)
BM 600-2200	2200 mm	2550 Kg	400 CV/hp	2 x 5	180-300 CV/hp	45 (OM4)
BM 600-2500	2500 mm	2880 Kg	400 CV/hp	2 x 5	200-300 CV/hp	55 (OM4)
BM 602-2000	2000 mm	2450 Kg	400 CV/hp	2	250-400 CV/hp	40 (OM4)
BM 602-2200	2200 mm	2550 Kg	400 CV/hp	2	250-400 CV/hp	45 (OM4)
BM 602-2500	2500 mm	2650 Kg	400 CV/hp	2	250-400 CV/hp	50 (OM4)
BM 602-3000	3000 mm	2950 Kg	400 CV/hp	2	250-400 CV/hp	60 (OM4)
BM 702-2200	2200 mm	2680 Kg	500 CV/hp	2	300-500 CV/hp	45 (OM4)
BM 702-2500	2500 mm	2790 Kg	500 CV/hp	2	300-500 CV/hp	55 (OM4)



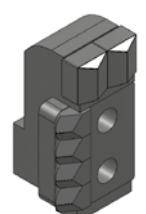
OM2



OM4



OM5



OML

BS



Travail en profondeur sol et souches
Vitesse du rotor réduite
Marteaux fixes pointes carbures
Protection du rotor anti fil de fer



Depth mulching, ground and stumps
Low speed of rotor
Fixed hammers with carbides tips
Rotor protection to avoid wire



Rodungfräse Modell BS
Rotor durchmesser 700 oder 1000 mm
Arbeitstiefe von 35 bis 50 cm










Мульчирование грунта и корней
Уменьшенная скорость ротора
Фиксированные молотки с
твердосплавными наконечниками
Защита ротора от наматывания
проволоки



OF3



OFL

						
BS 702-2000	2000 mm	2600 kg	400 CV/hp	2	220-300 CV/hp	90 [OF3]
BS 702-2200	2200 mm	2900 kg	400 CV/hp	2	220-300 CV/hp	100 [OF3]
BS 1002-2000	2000 mm	3540 kg	500 CV/hp	2	250-450 CV/hp	90 [OF3]
BS 1002-2200	2200 mm	3850 kg	500 CV/hp	2	250-450 CV/hp	105 [OF3]
BS 1002-2500	2500 mm	4300 kg	500 CV/hp	2	250-450 CV/hp	120 [OF3]

BFH



Broyage de branches et souches
Adaptation sur différents types de pelles
Fixation pour attache rapide possible
Moteur hydraulique adapté à la pelle



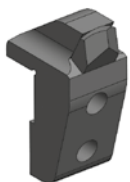
Branches and stumps mulching
Use with different type of excavators
Fast link point in option
Hydraulic motor fitted to excavator size



Mulchgeräte für den anbau an Bagger
Für bagger bis zu 30 Tonnen
Rotor mit hartmetallbestücken festen Werkzeugen



Мульчирование грунта и корней
Уменьшенная скорость ротора
Фиксированные молотки с
твердосплавными наконечниками
Защита ротора от наматывания
проволоки



OF5



OF6



		KG			
BFH 301 - 1000	1000 mm	650 Kg	1	10-15 t	25 [OF6] / 50 [OF5]
BFH 301 - 1200	1200 mm	740 Kg	1	10-15 t	30 [OF6] / 60 [OF5]
BFH 351 - 1200	1200 mm	821 Kg	1	12-18 t	30 [OF6] / 60 [OF5]
BFH 401 - 1200	1200 mm	1150 Kg	5	16-25 t	30 [OF6] / 60 [OF5]
BFH 401 - 1500	1500 mm	1340 Kg	5	20-25 t	40 [OF6] / 80 [OF5]



Broyage et récupération de biomasse
 Vis d'amenée pour la biomasse
 Ventilateur en HARDOX 450
 Bras d'éjection à rotation 330°
 Griffes hydraulique pour guidage de la végétation



Mulching and harvesting of biomass
 Pushing screw for the biomass
 Propeller in HARDOX 450
 Rotating ejection arm 330°
 Hydraulic grab to guide the vegetation



Forstmulcher für Biomasse Energiewirtschaft
 Mechanische Antrieb - anbau an GALOTRAX -
 VARIOTRAC oder Schlepper 250-400 PS
 Rotor mit festen Werkzeugen



Мульчирование и сбор биомассы
 Винт подачи биомассы
 Лопасты выброса биомассы из HARDOX 450
 Рукав отвода биомассы с вращением на 330°
 Гидравлический захват для направления растительности



OF4



OF6



BR500-2200

2400 mm

3800 Kg

300 CV/hp

2

200-290 CV/hp

90 (OF4)

BR600-2200

2400 mm

4850 Kg

400 CV/hp

2

300-400 CV/hp

105 (OF6)

GBF



Broyage de la végétation
Caisson renforcé en acier
Patin de ski en HARDOX 450
Disponible avec chaînes ou lames



Mulching of vegetation
Steel reinforced structure
Skids in HARDOX 450
Provided with chains or blades



Forstmulcher vertikal Achse
Verstärkt Kasten mit Hardox
Platten mit Ketten oder Messer
Ski sind Hardox gebaut



Мульчирование растительности
Прочный корпус из стали
Опоры мульчера из износостойкой
стали HARDOX 450
Мульчер идет в комплекте с цепями
или лезвиями



GBF 1600	1600 mm	1400 Kg	280 CV/hp	100-180 CV/hp	3
GBF 1800	1800 mm	1800 Kg	280 CV/hp	120-200 CV/hp	3
GBF 2000	2000 mm	2000 Kg	280 CV/hp	140-200 CV/hp	3
GBF 2500	2500 mm	2100 Kg	2 x 280 CV/hp	180-250 CV/hp	2 x 3

DS



Solution idéale pour dessouchage
Effort minimisé de coupe
Adaptation sur différents types de pelles
8 faces tranchantes



Dieses Gerät ist ideal zum Schneiden,
Stockbeseitigung, Roden und Auslichten.
8 gesichter sharp



DS 100	< 3,5 t
DS 200	3,5 - 4,5 t
DS 300	5 - 7 t
DS 400	8 - 15 t
DS 500	15 - 25 t
DS 600	26 - 35 t



Perfect solution for stump removing
Lower cutting effort
Adaptation on different types
of excavators
8 cutting sides



Идеально подходит для
корчевания пней
Уменьшенное усилие при корчевании
Адаптация на различные типы
экскаваторов
8 режущих сторон



RAD



Mise en andain des souches
et des branches
Deux rangées de dents
Dents en acier spécial
Montage dans les deux sens



Dank des exklusiven Systems mit 2
Zinkenreihen kann man ohne Umbau
Schwaden und Laden. Die Zinken aus
Spezialstahl von hoher Qualität
garantieren eine außerordentliche
Lebensdauer.



Perfect to put stumps
and branches in line
Two ranges of teeth
Teeth in special teeth
Possibility to adapt it in two ways



Идеально подходит сборки пней
и ветвей
Два ряда зубьев
Зубья из специальной стали
Возможность крепления в разных
позициях



RAD 1800	1800 mm	800 Kg
RAD 2000	2000 mm	850 Kg
RAD 2200	2200 mm	900 Kg



PLAISANCE EQUIPEMENTS



PLAISANCE EQUIPEMENTS
 1 Grande rue - 54540 Montigny, France
www.plaisance-equipements.com
contact@plaisance-equipements.com
 Tel : + 33 (0)3 83 42 15 79
 Fax: + 33 (0)3 83 42 24 21

Unser Partner:

MHD - Forsttechnik
 Müller-Habbel

Böminghausen 12
 57399 Kirchhundem
 Tel. 02723/68594-0
www.mhd-forsttechnik.de